

4. neděle velikonoční

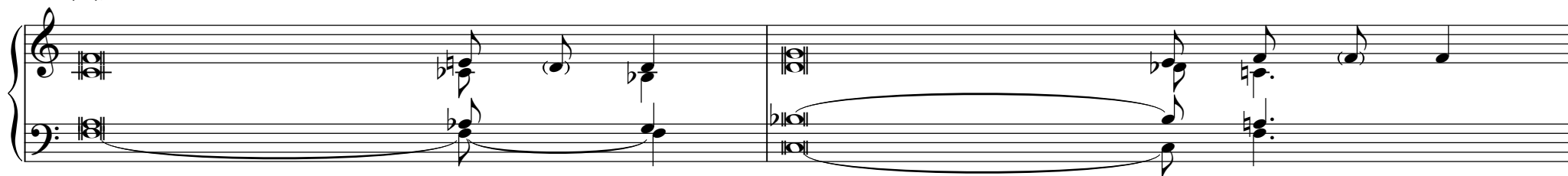
Antifona:

Do - brý Pa - stýř, kte - rý dal svůj ži - vot za své o - vce a byl o - cho - ten

Musical notation for the first line of the antiphona, featuring a vocal line and a piano accompaniment. The vocal line is written on a single staff with a treble clef, and the piano accompaniment is written on two staves (treble and bass clefs). The music is in a 4/4 time signature and consists of a series of eighth and quarter notes, with some rests and ties.

dát svůj ži - vot za své stá - dce, vstal z mr - tvých. A - le - lu - ja. Vstal z mr - tvých. A - le - lu - ja.

Musical notation for the second line of the antiphona, featuring a vocal line and a piano accompaniment. The vocal line is written on a single staff with a treble clef, and the piano accompaniment is written on two staves (treble and bass clefs). The music is in a 4/4 time signature and consists of a series of eighth and quarter notes, with some rests and ties. The piece concludes with a double bar line.



1. Hospodin je můj pastýř, nic nepo - strá - dám, dá - vá mi prodlévat na svě - žích pa - stvi - nách,
 vodí mě k vodám, kde si mohu odpo - či - nout. Občerstvuje mou du - ši.
 Vede mě po správných ce - stách, pro svo - je jmé - no.

2. I kdybych šel temnotou ro - kle, nezaleknu se zla, vždyť ty jsi se mnou.
 Tvůj kyj a tvá hůl, ty jsou má ú - tě - cha.

Antifona:

4. Prostíráš pro mě stůl před zraky mých ne - přá - tel,
 hlavu mi mažeš o - le - jem, má cí - še pře - té - ká.

Antifona:

5. Štěstí a přízeň mě prová - ze - jí po všechny dny mé - ho ži - vo - ta,
 přebývat smím v Hospodinově do - mě na dlouhé, předlou - hé ča - sy.

Antifona:

6. Sláva Otci i Sy - nu i Du - chu Sva - té - mu,
 jako byla na počátku, i nyní i vždy - cky a navěky vě - ků. A - men.

Antifona:

Antifona: