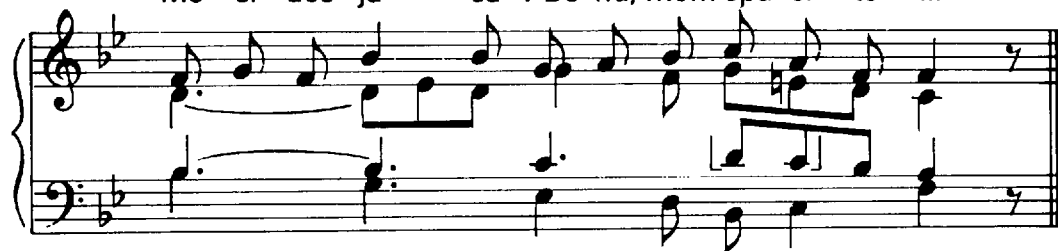


*Odpověď*

Mé sr - dce já - - sá v Bo-hu, mém spa-si - te - li.



1 Sam 2, 1. 4–5. 6–7. 8abcd



- |   |                       |   |
|---|-----------------------|---|
| 1. Srdce mé                                 | já - sá v Hospodi-nu, | moje moc se vyvyšu-je v mém Bo - hu.        |
| Ústa se otvírají pro                        | - ti mým nepřátelům,  | ne-boť se radu - jí z tvé po-mo - ci.       |
| <i>Odpověď</i>                              |                       |   |
| 2. Luky silá - - - - -                      | ků se lá - mou,       | a - le slabí se opásá - va - jí si - - lou. |
| Kdo bývali sytí, dávají                     |                       |   |
| se nyní na - - - - -                        | jí - mat za chléb;    | kdo hladověli, mohou u - stat od prá - ce.  |
| Neplodná dostává                            | sedm dě - tí,         | matka mnoha synů va-dne o-sa-mě-lá.         |
| <i>Odpověď</i>                              |                       |   |
| 3. Hospodin usmrcu -                        | je i o - ži - vu-je,  | u - vádí do říše smrti                      |
|   |                       | a zase při - - vá - dí na - - zpět.         |
| Hospodin dává zchudnout, ale i zbohat-nout, |                       | po-nižu - - - je a po-vy-šu-je.             |
| <i>Odpověď</i>                              |                       |   |
| 4. Pozvedá                                  | z prachu u - bo-žáka, | ze smetiště povy - šu - je chu - dá - ka,   |
| aby ho posadil                              | me - zi kní - ža - ty | a obdařil ho stolcem slá - vy.              |
| <i>Odpověď</i>                              |                       |   |