

1. Buď mi o - - - - - chrannou ská-lou, opevněnou tvr - - - - - zí k mé zá-čraně,
vždyť ty jsi má ská - - la a má tvrz, pro své jméno mě

Odpověď

povedeš a bu - deš ří - dit.

2. Do tvých rukou svěřuji své - ho du - cha, Hospodine, věrný Bože,
ty mě vy-svo-bo - díš.

Budu se veselit a jásat
nad tvým sli - to - vá - ním, že jsi shlédl na mo - ji bí - du.

Odpověď

3. Vysvo - - - - - bod' mě z mo - ci mých ú - - - - - hlavních nepřátel!
Svou jasnou tvář ukaž
svému slu-žeb-ní - ku, zachraň mě svou sli - to - vno - stí.

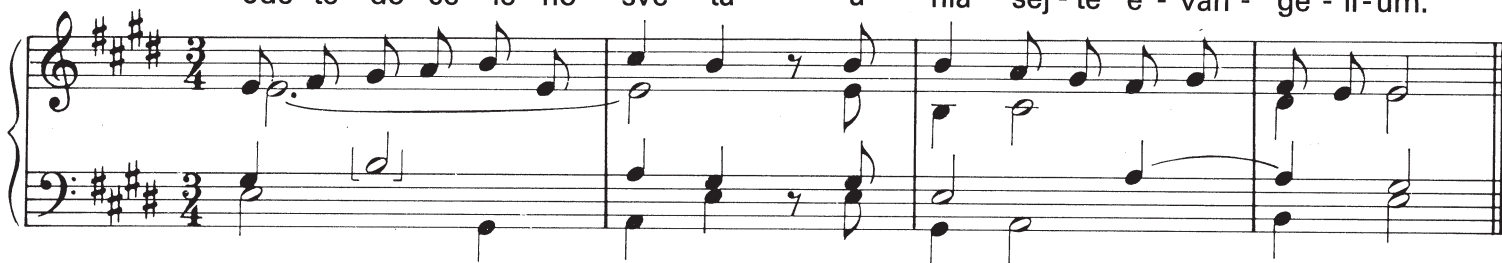
Odpověď

647

ND: J. Bříza 1986

Odpověď

Jdě-te do ce - lé - ho svě - ta a hlá - sej - te e - van - ge - li - um.



Žl 117 (116), 1. 2



1. Chvalte Hospodina, všichni li - - - - - dé, oslavujte ho, všechny ná-ro-dy.

Odpověď

2. Neboť mocně vládne nad námi
jeho milosr - - - - - denství a Hospodinova věrnost trvá na - vě - ky.

Odpověď