

## 672

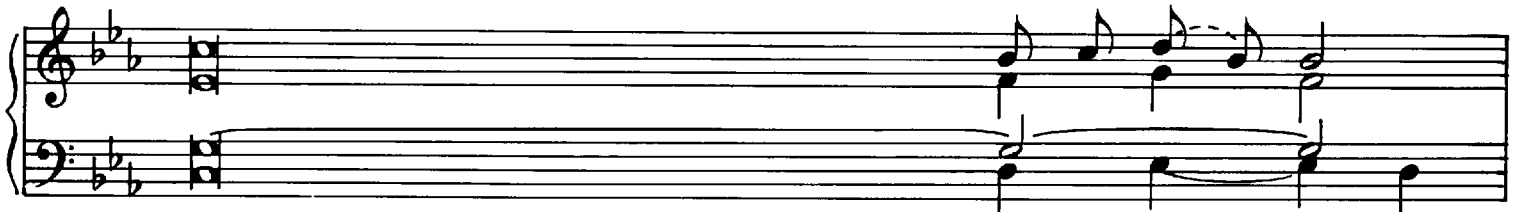
ND: J. Olejník 1973

Odpověď

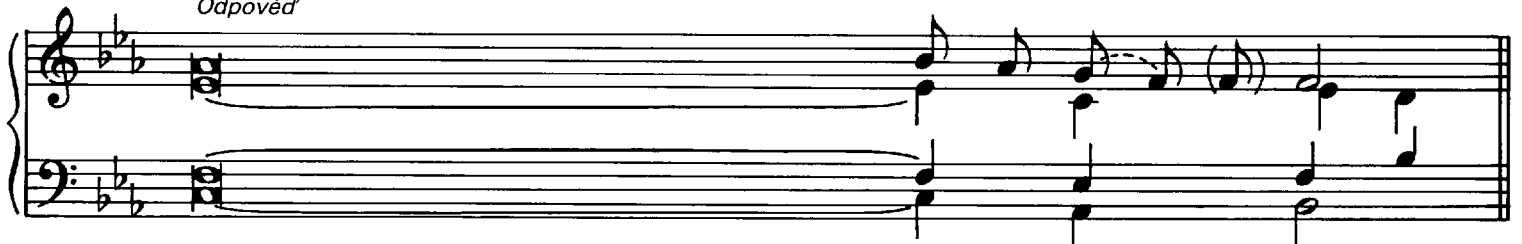
Pán je můj pa - stýř, nic mi ne-schá - zí.



Žl 23 (22), 2b-6



1. Dává mi prodlévat na svě - žích pa - stvi - nách,  
 Občerstvuje mi duši, vodí mě spolehli - - - - - vý - mi ste - zka - mi,  
*Odpověď*
2. A když se ocitnu ve tmavé rokli, nezalek - - - - - nu se po - - hrom,  
 Tvůj prut a tvá hůl  
*Odpověď*
3. Prostíráš pro mě stůl na o - - - - - čích mým od - pūr - cům,  
 Příznivá pohoda mě bude provázet po všechny dny mé - ho ži - vo - ta,  
*Odpověď*



1. přivádí mě odpoči - - - - - nout si k na - pa - je - dlům.  
 to pro své jmé - no.
2. protože ty jsi se mnou.  
 vnuka - - - - - jí mi ú - tě - - chu.
3. hlavu mi vlhčíš olejem, kalich mi ky - pí ho - jno - - stí.  
 v Pánově domě se uhostím na dlouhé, pře - dlou - hé ča - - - sy.

## 673

ND: Zd. Pololáník 1988

Odpověď

Ho - spo - din je můj pa - stýř, nic ne - po - strá - dám.

