

682

ND: Zd. Mička 1973

Odpověď

Svě-tlo k o-sví - ce - ní po-ha-nů a k slá-vě tvé - ho i - zra-el - ské - ho li - du.

Lk 2,29–32

1. Ny - ní můžeš, Pane, propustit
svého služeb - ní ka podle svého slova v po-ko-ji,
Odpověď
2. neboť moje oči uviděly tvou spá - su, kterou jsi připravil pro všechny ná - ro - dy:
Odpověď
3. světlo k osvětlení po-ha-nům a k slávě tvého izraelského li - du.
Odpověď

683

ND: P. Eben 1973

Odpověď

Pa-ne, smi - luj se a sje-dnot' nás ze všech ná - ro - dů svě - ta.



1. Pána chci velebit po všechen čas, v mých ústech bude vždycky je - ho chvá - la.
Nechat' je chloubou mé du - še Pán, ať všichni potřební s rado - stí to sly - ší.
Odpověď
2. Pána jsem hledal a sly - - - - - šel můj hlas, vysvobodil mě z ve - - - - - škerých stra - stí.
Pohled'te k Pánu, roz - - - - - jas - ní vás a sejme s vašich - - - - - du - ší tí - seň.
Odpověď
3. Pojd'te a poznáte, jak do - - - - - brý je Pán, dobře je tomu, kdo ubí - - - - - rá se k Pá - nu.
V uctivé bázni mějte je - ho moc, nechybí nic těm, kdo před ním kle - knou.
Odpověď

Odpověď

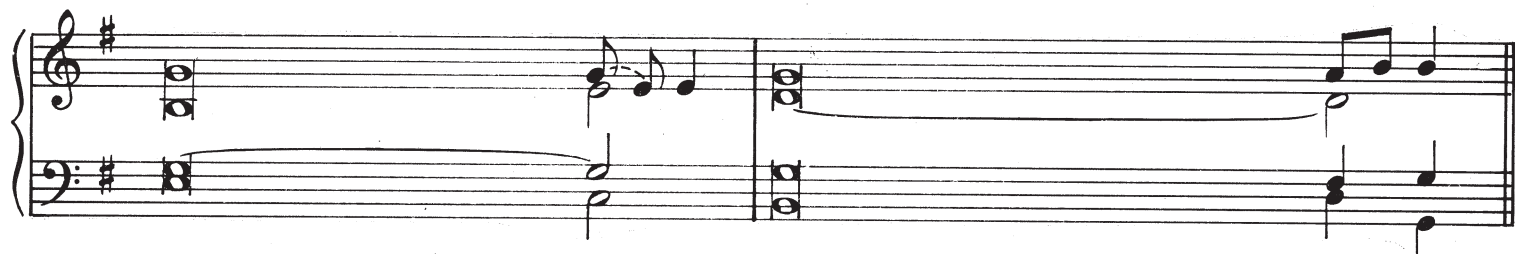
Slo - va tvá, Pa - ne, jsou duch a ži - vot.

ND: J. Břiza 1986

684



Ži 19 (18), 8. 9. 10. 15



1. Hospodinův zákon je dokonalý, občerstvuje du - ši, Hospodinův příkaz je spolehlivý, nezkušenému dává moudrost.
Odpověď
2. Hospodinovy předpisy jsou správné, působí radost sr - dci, Hospodinův rozkaz je jasný, osvětluje o - - - - - či.
Odpověď
3. Bázeň před Hospodinem je upřímná, trvá na - věky, Hospodinovy výroky jsou pravdivé, všechny jsou spraved - li - vé.
Odpověď
4. Necht' se ti líbí slova mých úst i smýšlení mého sr - dce, Hospodine, má Skálo, vykupte - - - - - li můj!
Odpověď