

Žalm 69

12. neděle v mezidobí

Cyklus A

Dm Bb C F

Ant.: Vy-slyš mě, Bo-že, ve své ve-li-ké lás-ce,

Bb Dm Am Dm

Vy-slyš mě, Bo-že, ve své ve-li-ké lás-ce.

Gm C F C F

1. Pro te-be jsem, Bo-že, sná-šel po-tu-pu, po-ha-na po-kry-la mou tvář. Svým

Gm Am Bb C

brat-rům stal jsem se ci-zin-cem, sy-nům své mat-ky ne-zná-mým. Ne-boť mě

Dm C F Gm A

stra-vu-je hor-li-vost pro tvůj dům. pa-da-jí na mě u-ráž-ky těch, kdo tě u-rá-že-jí._____

Gm C F C F

2. Já se však, Bo-že, k to-bě o-bra cím mod-lit-bou v čas mi-los-ti, Hos-po-di-ne!

Gm Am Bb C

Vy-slyš mě ve své lás-ce, ve svo-jí ve-li-ké lás-ce mi věr-ně po-moz. Vy-slyš mě,

Dm C F Gm A

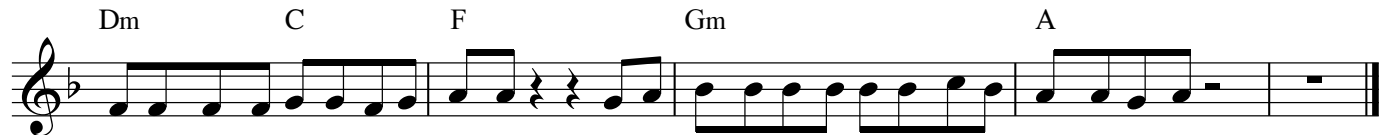
do-bro-ti-vá je tvá lás-ka, Hos-po-di-ne, o-brať se ke mně se svým ne-smír ným sli-to-vá-ním.____



3. U - vě-dom-te si to, všich-ni u-bo-zí, at' ten, kdo Bo-ha hle-dá v srd-ci po-o-kře-je. Ne-boť



Hos-po-din sly-ší chu-dá - ky, — tě-mi kdo jsou u-věz-ně-ni ne-po - hr-dá. A pro-to



at' ho chvá-lí ne-be-sa i ze-mě, at' ho chvá-lí mo-ře i vše, co se v svě-tě hý-be.