

# Žalm 145

14. neděle v mezidobí

Hrát v E-dur tj. s kapodastrem na II. prazci      cyklus A

Ladění DADGHE

D(sus9)



Dmaj7(sus9)



D6(sus9)



Dmaj7(sus9)



D(sus9)



Dmaj7(sus9)



D6(sus9)



Dmaj7(sus9)



Ant.: Bu du ve-le-bit    Tvo-je jmé-no,    můj Bo-že,    krá - li.

G6



G6(#11)



G6



G6(#11)



G6



G6/F#



G6/E



G6/F#



1. Bu - du Tě o-sla-vo-vat,    můj Bo-že, krá - li,    bu-du ve-le-bit Tvé jmé-no.

G6



G6(#11)



G6



G6(#11)



G6



F#m11(b13)



Kaž - dý den    Tě bu - du ve - le - bit,    chvá - lit Tvé jmé - no

Em7



D(sus9)



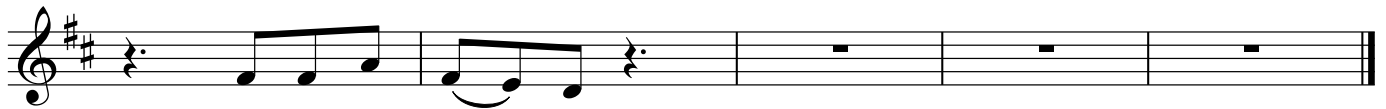
Dmaj7(sus9)



D6(sus9)



Dmaj7(sus9)



po všech-ny vě - ky.

2. Milosrdný je Hospodin,  
je shovívavý a plný lásky.  
Dobrý je Hospodin ke všem,  
má soucit se všemi svými tvory

3. Ať Tě chválí Tvoje díla,  
Tvoji zbožní ať Tě velebí.  
Ať vypravují o Tvém království,  
a mluví o Tvé síle.

4. Věrný je Hospodin ve všech svých slibech,  
svatý je ve všech svých činech.  
Hospodin podpírá klesající,  
pozvedá na duchu všechny sklíčené.