

# Žalm 23

16. neděle v mezidobí

Cyklus B



Ant.: Ho - spo - din je můj pas - týř\_\_ nic ne - po - strá - dám.



1. Dá - vá mi pro - dlé - vat na svě - žích pa - stvi - nách, vo - dí mě k vo - dám, kde si mo - hu od - po - či - nout.



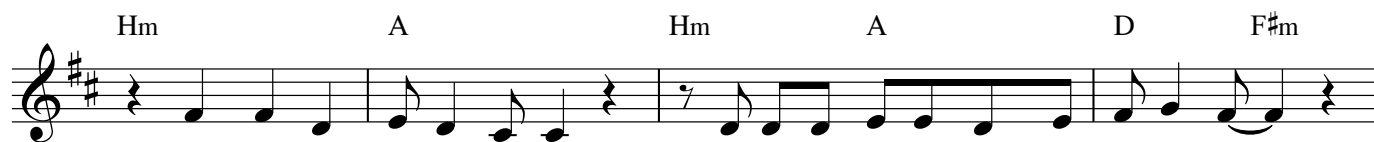
Mou du - ši stá - le ob - čer - stvu je, ve - de mne po sprá - vných ces - tách.



2. I kdy - bych měl jít te - mno - tou ro - kle, ne - bu - du - se bát zlé - ho,



pro - to - že ty se mnou jsi. Tvůj kyj a tvá hůl, ty jsou má ú - tě - cha.



3. Stůl pro mne pro - stí - ráš\_\_ a to před zra - ky všech mých ne - přá - tel\_\_



hla - vu mi ma - žeš von - ným o - le - jem, má čí - še pře - té - cá\_\_



4. Ště - stí a při - zeň mě pro - vá - ze - jí po vše - chny dny mé - ho ži - vo - ta,



v do - mě Ho - spo - di - no - vě smím pře - bý - vat\_\_ na dlou - hé pře - dlou - hé ča - sy.