

Žalm 27

2. neděle postní

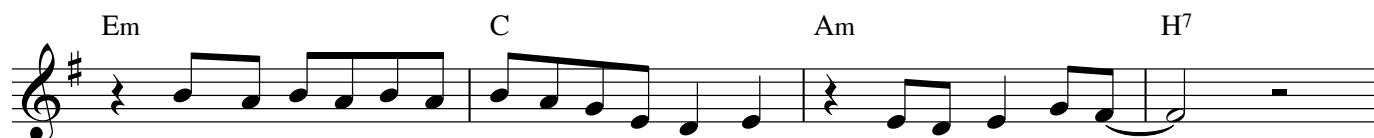
Cyklus C



Ant.: Hos - po - din_ je mé svět-lo a má spá - sa.



Hos - po - din_ je mé svět-lo a má spá - sa.



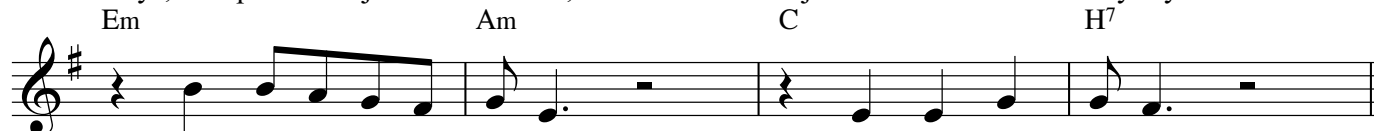
1. Hos - po-din je mo-je svět-lo a má spá - sa, ko-ho bych se bál?_



Hos-po-din je zá - šti-ta mé-ho ži-vo-ta, před kým bych se trá - sl?



2. Slyš, Hos-po-di-ne jak tě vo-lám, smi-luj se na-de mnou a vy-slyš mě!



mé srd-ce k to-bě mlu-ví, má tvář tě hle-dá.



3. Hos - po-di-ne, hle-dám tvo-ji tvář, pro-sím tě, ne-skrý-vej svo-ji tvář pře-de mnou,



ne-od-mí-tej ve svém hně-vu své-ho slu-žeb-ní-ka, ne-za-vr-huj mě, ty jsi má po-moc!



4. Vě - řím, že u - vi-dím bla - ho od Hos-po-di-na v ze-mi ži- vých.



Dů - vě-řuj v Hos-po-di-na a buď sil - ný, ať se vzmu-ží tvé srd-ce, v Ně-ho dou-fej.