

Chtíc, aby spal

upr. P. Jurkovič

♩=90

Sopran 1, 2



1. Chtíc, aby spal, tak zpí - va - la_____ Sy - náč - ko - vi
Mat - ka, jež po - no - co - va - la_____ mi - láč - ko - vi:
2. To - bě jsem lůž - ko ust - la - la,_____ Spa - si - te - li,
k chvá - le tvé tvo - ry svo - la - la,_____ Stvo - ři - le - li!
3. Dří - mej, to mat - ky žá - dost je,_____ ho - lu - bič - ko,
v to - bě se du - še ra - du - je,_____ ó per - lič - ko!
4. Ó li - li - e, ó fi - al - ko,_____ ó rů - že má,
dří - mej, má slad - ká ú - tě - cho,_____ za - hrád - ko má!
5. Mi - láč - ku, spi a zmlk - ně - te,_____ an - dě - lo - vé,
před Bo - hem se mnou klek - ně - te_____ ná - ro - do - vé!

Alto



Tenor



7



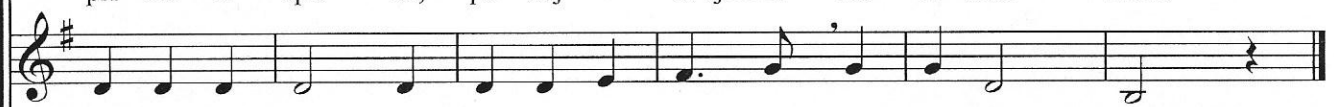
Spi, ne - bes dí - tě mi - lost - né, Pán jsi a Bůh,
Za - svi - tl z ne - be hvěz - dy jas v jes - lič - ky tvé,
Ne - be - sa chvá - lu pě - jí tvou, slá - vu a čest,
La - bu - ti má a lout - no má, sla - víč - ku můj,
Ses - tou - pil vprav - dě Bo - ží Syn na na - ší zem,



13



pě - je ti v lás - ce ce - lý ráj,_____ po - zem - ský luh.
ná - ro - dy všech - ny svět - lem svým_____ k Bet - lé - mu zve.
ve - le - bí te - be kaž - dý tvor,_____ ti - sí - ce hvězd.
dří - mej, má har - fo lí - bez - ná_____ Sy - náč - ku můj!
při - ne - sl spá - su, po - koj svůj_____ ná - ro - dům všem.



VESELME SE VŠICHNI NYNÍ

HOLAN ROVENSKÝ - CAPELLA REGIA MUSICALIS (1693)

UPRAVIL JAROSLAV KRČEK

Vesele

mf

S

1. VE - SEL - ME SE VŠI - CHNI NY - NI,
 2. DNES NÁM PŘE - DI - VNĚ - HO SY - NA
 3. KRI - STE, PRO TVÉ NA - RO - ZE - NI

NEB HA - ŠE SPA - SE - NI
 MARI - A ZPLODI - LA,
 U - CHOVEJ NÁS NY - NI

A

mf

T

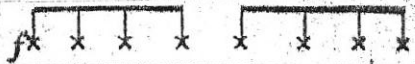
mf

B

mf

NEB NÁ ŠE SPA SE NI

Zvonky



PANNA PO - RO - DI - LA ČI - STÁ PA - NA JE - ZU KRI - STA, V PLENKY HO OB - VI - NU - LA
 NEB PO PO - RO - DU, I PR - VE VŽDY MÁ PA - NEN - STVÍ SVĚ, ZPÍ - VEJ - MEŽ MU VE - SE - LE,
 I VŽDY OD ZLÉ VŠÍ PŘÍ - HO - DY V TY - TO SVA - TĚ HO - DY, ZBAVE - NĚ NE - PRA - VO - STI

f

PANNA PO - RO - DI - LA ČI - STÁ PA - NA JE - ZU KRI - STA, V PLENKY HO OB - VI - NU - LA
 NEB PO PO - RO - DU I PR - VE VŽDY MÁ PA - NEN - STVÍ SVĚ, ZPÍ - VEJ - MEŽ MU VE - SE - LE,
 I VŽDY OD ZLÉ VŠÍ PŘÍ - HO - DY V TY - TO SVA - TĚ HO - DY, ZBAVE - NĚ NE - PRA - VO - STI

f

V PLENKY HO OB - VI - NU - LA
 ZPÍ - VEJ - MEŽ MU VE - SE - LE
 ZBAVE - NĚ NE - PRA - VO - STI

1.2. 3. rit.

A V JESLE PO - LO - ŽI - LA, TOŤ NO - VI - NA JI - STÁ.
 NEB NÁM DNES SPA - SI - TE - LE PANNA PO - RO - DI - LA.
 PŘI - VEĎ DO SVĚ RA - DO - STI, O ŽÁ - DOU - CÍ HO - STI.

A V JESLE PO - LO - ŽI - LA, TOŤ NO - VI - NA JI - STÁ.
 NEB NÁM DNES SPA - SI - TE - LE PANNA PO - RO - DI - LA.
 PŘI - VEĎ DO SVĚ RA - DO - STI, O ŽÁ - DOU - CÍ HO - STI.

A V JESLE PO - LO - ŽI - LA, TOŤ NO - VI - NA JI - STÁ.
 NEB NÁM DNES SPA - SI - TE - LE PANNA PO - RO - DI - LA.
 PŘI - VEĎ DO SVĚ RA - DO - STI, O ŽÁ - DOU - CÍ HO - STI.

3*

NĚSEMÝ VAM TU NOVINU

Vyprávět

Štramberk

Emi D Emi D

1. Něsemy vam tu no - vi - nu, daj Pambu ščas - nu ho - di - nu,

Ně - sem vam tu no - vi - nu, daj Pam - bu ščas - nu ho - di - nu, tož,
ro - di - la po vše fle me, le - ži tam voh - vi na se - ni
 G jak D kaž do G ščas - na matka, mi - lu - je C svo - je D dě - ta - tka Emi

a je to ta - ka no - vi - na, po - ro - di - la Pan - na sy - na.

a je to ta - ka no - vi - na, ro - di - la Pan - na sy - na.

*je sli - vě po lo - ži - la
 mi - lo - va - la Je - zu - Krí - sta*

2. Porodila ho v Betlemě,
 leží tam ve chlevě na seně,
 plenčičkama ovinula,
 do jesliček položila.

3. Jako každá ščasna matka
 miluje svoje diťatka,
 i take ta Panna čista
 milovala Jezu Krista.