

Kriste, rozkoši andělská

K přijímání

N: Šteyerův kancionál (1683)

T: Slavíček rajský (1719)

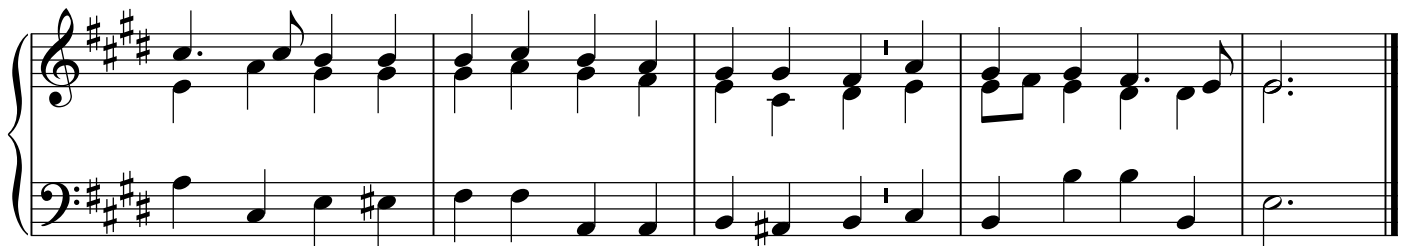
Arr. Willi Türk



1. Kri - ste, ro - zko - ši an - děl - ská, po - kr - me ne - be - ský, te -
2. Ne - mů - že o - bsá - hnout te - be svět svou ši - ro - ko - stí, tys
3. Před ča - sy te - be plén - ka - mi Ma - tka o - bvi - nu - la, ted'
4. Ve svá - to - sti je tě - lo tvé i tvá krev pře - dra - há, tu
5. Po - pře j nám, Je - ží - ši mi - lý, své bo - žské mi - lo - sti, a -



1. be žá - dá my - sl li - dská, sr - dce, sí - ly vše - cky. Nad te - be nic vzá -
2. však z lá - sky k nám skryl se - be v ma - li - čké svá - to - sti. Ó mi - lo - vá - ní
3. lá - ska pod způ - so - ba - mi chle - ba, ví - na skry - la. Hle, tak si nás za -
4. sje - dno - ce - ní pře - di - vně člo - vě - ka a Bo - ha. Co ne - vi - dím, to -
5. by - chom tě vrou - cně cti - li v ol - tá - řní svá - to - sti. Te - be ted' ctí - me



1. cněj - ší - ho, nic ne - ní te - be sla - dší - ho, nic ne - ní le - pší - ho.
2. ú - ža - sné, do - bro - di - ní ne - ví - da - né, dří - ve ne - slý - cha - né.
3. mi - lo - val, že ses nám sám za po - krm dal. Kdo se to - ho na - dál?
4. mu vě - řím, neb žes tu můj Pán a Bůh, vím, a pro - to tě zde ctím.
5. skry - té - ho, ať tě spa - tří - me sla - vné - ho v slá - vě O - tce tvé - ho!