

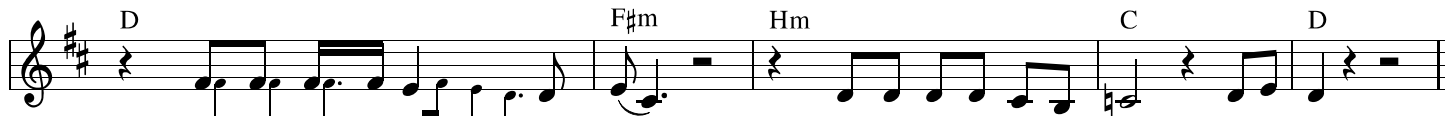
Místo pod křížem

Hana Svobodová

Moderato



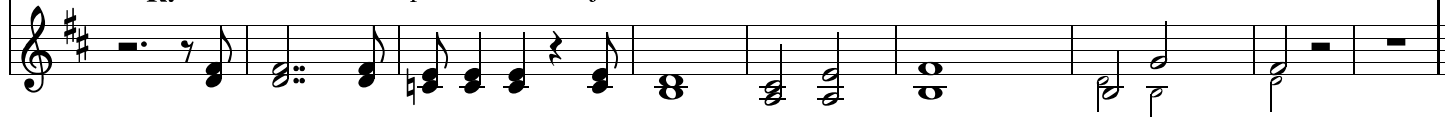
A. Pod křížem Tvým že-na sto-jí, po-zná-vám v ní Mat-ku Tvo-ji, Ma-ri - a.
 B. Pod křížem mým že-na sto-jí, po-zná-vám v ní Mat-ku svo-ji, Ma-ri - a.



O - na ce - nu kří - že zná, kde Syn je - jí u - mí - rá, Ma-ri - a.
 O - na kří - že dě-tí zná, kte - ré za své při - jí - má, Ma-ri - a.



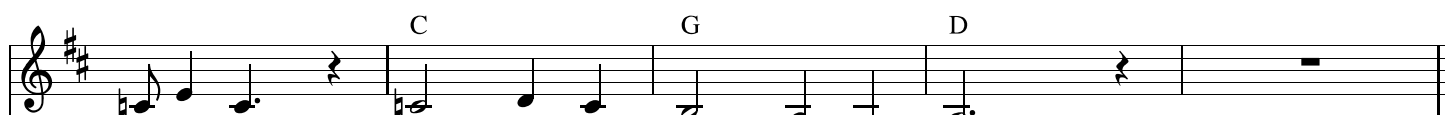
R. To mís - to pod křížem je tvou o - sla - vou, Ma-ri - a, Ma-ri - a.



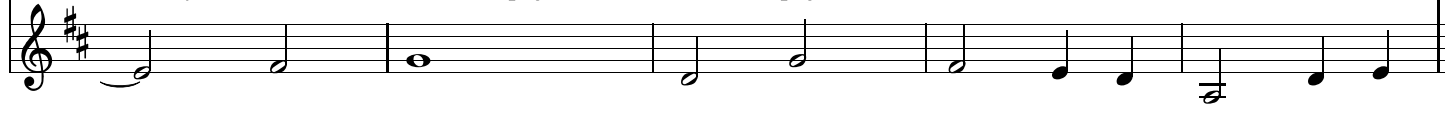
To mís - to pod křížem je tvou o - sla - vou, Ma - ri - a.



Ma-ri - a, Ma-ri - a. 1. Když vnás ži-vot ro-ze-zní stru-ny bo-lest-né, slás-kou
 Zů - stá - vej, Ma - ri - a,



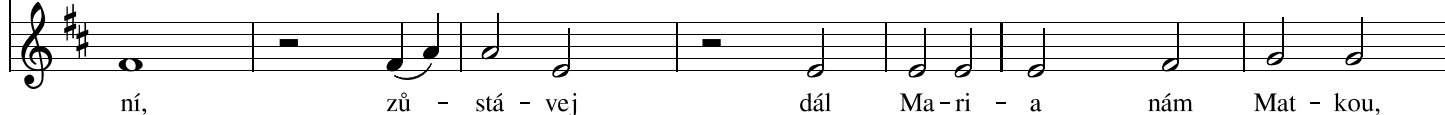
Mat-ky Tvé snáz půj - dem dál, půj - dem dál.



dál nám Mat - kou, zá - zrač - nou pří - mluv - ky -



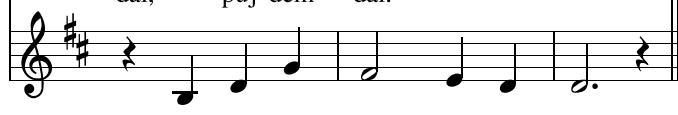
2. Když se něk-dy zdá, zlo že vy-hrá-vá vnás, s Mat-kou Tvou snáz půj-dem
 3. Když se něk-dy zdá: lam - pa zha - sí - ná vnás, s Mat-kou Tvou snáz půj-dem



ní, zů - stá - vej dál Ma - ri - a nám Mat - kou,



dál, půj - dem dál. R.
 dál, půj - dem dál.



zá - zrač - nou Pří - mluv - ky - ní.

Schéma: A. R. 1. 2. R. B. R. 3. R. Coda