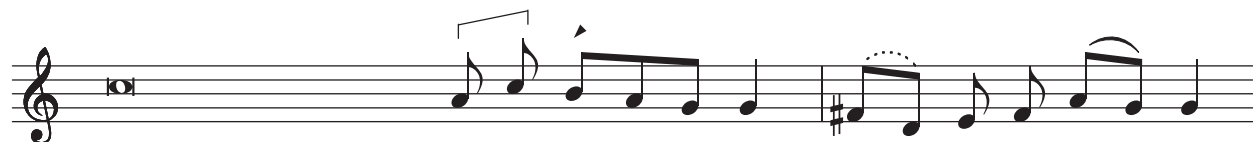


932 Litanie ke všem svatým

Svěcení kostela a oltáře

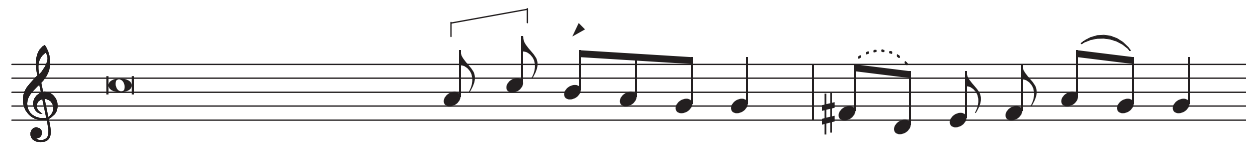


Pa - ne, smi - luj se. **Pa - ne, smi - luj se.**
 Kri - ste, smi - luj se. **Kri - ste, smi - luj se.**
 Pa - ne, smi - luj se. **Pa - ne, smi - luj se.**



Svatá Maria,	Ma - tko	Bo - ží,	o - ro - duj za nás.
Sva -	tý	Mi - cha - e - li,	
Svatí	Bo - ží	an - dě - lé,	o - ro - duj - te za nás.
Svatý	Je - ne	Křti - te - li,	o - ro - duj za nás.
Sva -	tý	Jo - se - fe,	
Svatý Pe -	tře a	Pav - le,	o - ro - duj - te za nás.
Sva -	tý	On - dře - ji,	o - ro - duj za nás.
Sva -	tý	Je - ne,	
Svatá	Ma - ří	Mag - da - lé - no,	
Sva -	tý	Ště - pá - ne,	
Svatý Ignáci	z An - ti	o - chi - e,	
Sva -	tý	Vav - řin - če,	
Sva -	tý	Vác - la - ve,	
Sva -	tý	Voj - tě - chu,	
Svatý	Je - ne	Ne - po - mu - cký,	
Svatá Perpetu -	o a	Fe - li - ci - to,	o - ro - duj - te za nás.
Sva -	tá	A - než - ko,	o - ro - duj za nás.
Sva -	tý	Ře - ho - ři,	

Svěcení kostela a oltáře



Sva - tý Au - gu - sti - ne, o - ro - duj za nás.
 Svátý A - tha - na - si - e,
 Sva - tý Ba - si - le,
 Sva - tý Mar - ti - ne,
 Svátý Cyri - le a Me - to - dě - ji, o - ro - duj - te za nás.
 Sva - tý Be - ne - dik - te, o - ro - duj za nás.
 Svátý Franti - šku a Do - mi - ni - ku, o - ro - duj - te za nás.
 Svátý Fran - ti - šku Xa - ver - ský, o - ro - duj za nás.
 Svátý Jene Ma - ri - a Vi - an - ne - yi,
 Svátá Kate - ři - no Si - en - ská,
 Svátá Tere - zi - e od Je - ží - še,
 *)
 Všichni svatí a svě - ti - ce Bo - ží, o - ro - duj - te za nás.

*) je možné vložit jména patronů diecéze, kostela,



Měj s námi sli - to - vá - ní, vy - svo - bod' nás, Pa - ne.
 O - de vše - ho zlé - ho
 O - de vše - ho hří - chu
 Od smr - ti vě - čné
 Svým sva - tým vtě - le - ním
 Svou smrtí a zmrt - vých - vstá - ním
 Se - sláním Du - cha Sva - té - ho

Svěcení kostela a oltáře



I když jsme hří - šní - ci, pro - sí - me tě, vy - slyš nás.
Veď a ochra - ňuj svou cír - kev,
Papeži a biskupům, kněžím a jáhnům +
dej věrnost ve sva - tém po - vo - lá - ní,
Všem národům dej mír a pra - vou svor - nost,
Nám všem dej sílu vytrvat ve tvé služ - bě,
Naplň tento dům svým po - žeh - ná - ním, *)
Posvěť ten - to ol - tář, **)
Ježíši, Synu Bo - ha ži - vé - ho,

*) *při svěcení kostela*

**) *při svěcení oltáře*



Kri - ste, u - slyš nás. **Kri - ste, u - slyš nás.**

Kri - ste, vy - slyš nás. **Kri - ste, vy - slyš nás.**