

971a Vstupní antifona

Pohřební obřady

(Smíšený sbor)

p

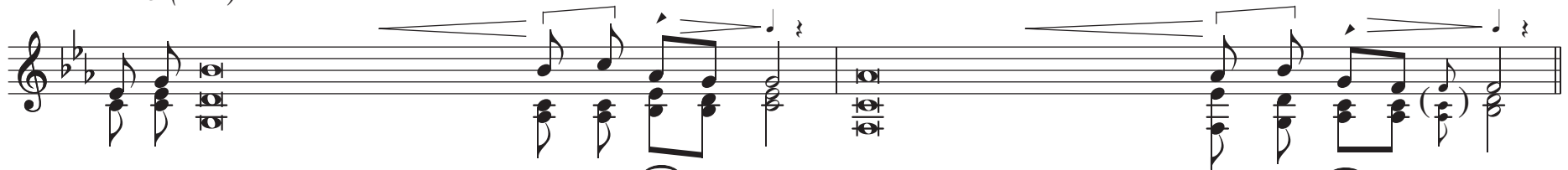
Kéž jim Pán o - te - vše brá - nu do své - ho krá - lov - ství, kéž je do - ve - de
(mu/jí) (ho/ji)

mf

do věč - né - ho do - mo - va, kde už ne - ní smrt, a - le jen věč - ná ra - dost.

Pohřební obřady

Ž 145 (144)



1. Bu - du tě oslavovat, můj Bo - že, (krá - li, * budu velebit tvé jméno po všech - ny vě - ky.
2. Každý den tě bu - du ve - le - bit * ¶ a chválit tvé jméno po všech - ny vě - ky. **A.**
3. Mi - lo - srdný a milosti - vý je Ho - spo - din, * shovívavý a pl - ný lá - sky.
4. Dobrotivý je Ho - spo - din (ke všem * ¶ a soucit má se všemi svý - mi tvo - ry.
5. Tvé království je králov - ství všech vě - ků * a tvá vláda trvá po všech - na po - ko - le - ní. **A.**
6. Slá - va Ot - ci i (Sy - nu * ¶ i Du - chu Sva - té - mu, jako byla na počátku, i ny - ní i vždy - cky * a na věky vě - ků. **A - men. A.**