

976 Vstupní antifona (při pohřbu nepokřtěného dítěte)

Pohřební obřady

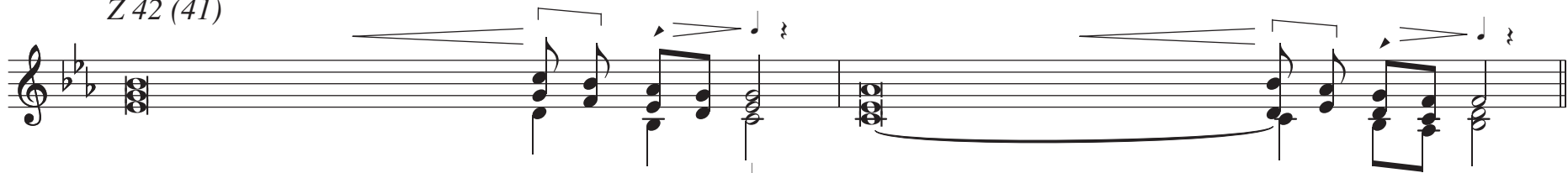
Moderato

[Zj 21,4] *mf* Bůh jim se-tře kaž-dou sl - zu z o-čí: ne-bu-de už smr-ti a - ni zá - rmu-tku,

ná - řku a - ni bo - le - sti už ne - bu - de, pro - to - že sta - rý svět po - mi - nul.

Pohřební obřady

Ž 42 (41)



- | | | | | | |
|---------------------------------|----------|-------------|-----|-----------------------|-----------------------------|
| 1. Jako laň prahne po | vo-dách | by - střin, | * 7 | tak prahne má duše po | to - bě, Bo - že! |
| 2. Má duše žízni po Bohu, po | ži - věm | Bo - hu: | * k | dy už smím přijít a | spa - třit Bo - ží tvář? A. |
| 3. Proč se rmou - | tíš, má | du - še, | * a | proč | ve mně stě - náš? |
| 4. Doufej v Boha, zase ho | bu - du | chvá - lit, | * s | vého spasitele a | své - ho Bo - ha! A. |
| 5. Sláva Ot - | ci i | Sy - nu | * 7 | i | Du - chu Sva - té - mu, |
| 6. jako byla na počátku, i ny - | ní i | vždy - cky | * a | na věky | vě - ků. A - men. A. |

976a Vstupní antifona (při pohřbu nepokřtěného dítěte)

Pohřební obřady

Moderato (Smíšený sbor)
[Zj 21,4] *mf*

Bůh jim se - tre kaž-dou sl - zu z o - čí: ne - bu - de už smr - ti a - ni zá - rmu - tku,
ná - řku a - ni bo - le - sti už ne - bu - de, pro - to - že vše, co by - lo
dří - ve, po - mi - nu - lo.

Pohřební obřady

Ž 42 (41)

1. Jako laň prahne po	vo-dách	(by - střin,	* 7 tak prahne má duše po	to - bě, (Bo - že!
2. Má duše žízni po Bohu, po	ži - věm	(Bo - hu:	* kdy už smím přijít a	spa - třit (Bo - ží tvář? A.
3. Proč se rmou -	tíš, má	(du - še,	* a proč	ve mně (stě - náš?
4. Doufej v Boha, zase ho	bu - du	chvá - lit,	* svého spasitele a	své - ho (Bo - ha! A.
5. Sláva Ot -	ci i	(Sy - nu	* 7 i	Du - chu Sva - té - mu,
6. jako byla na počátku, i ny -	ní i	vždy - cky	* a na věky	vě - ků. (A - men. A.