

990 Salve Regina

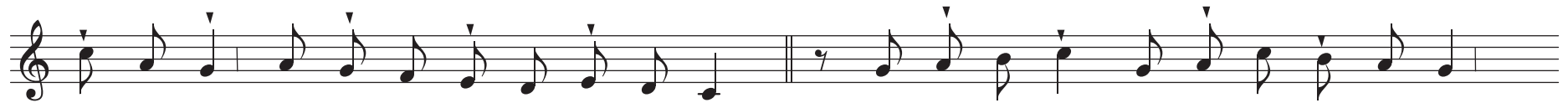
Gregoriánský chorál



Sal - ve, Re - gí - na, * ma - ter mi - se - ri - cór - di - ae, vi - ta dul - cé - do et spes no - stra, sal - ve.



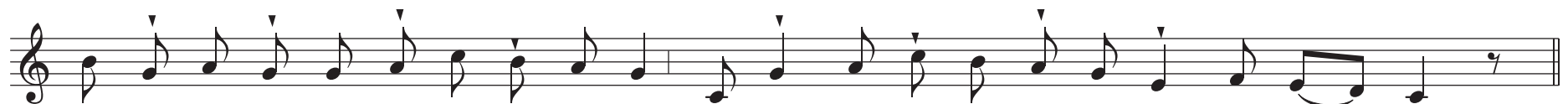
Ad te cla - má - mus, é - xu - les, fí - li - i He - vae. Ad te su - spi - rá - mus, ge - mén - tes



et flen - tes in hac la - cri - má - rum val - le. E - ia er - go, ad - vo - cá - ta no - stra,



il - los tu - os mi - se - ri - cór - des ó - cu - los ad nos con - vér - te. Et Ie - sum,



be - ne - dic - tum fruc - tum ven - tris tu - i, no - bis post hoc e - xí - li - um o - stén - de.



O cle - mens, o pi - a, o dul - cis Vír - go Ma - rí - a.