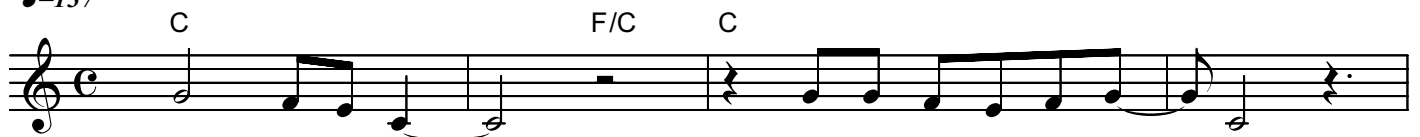


Jan 14, 23

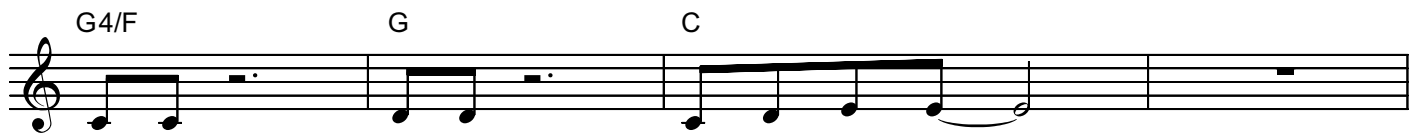
# Při svítání

hudba: P. Ladislav Kunc  
text: P. Jan Plodr  
hudební úprava: Jiří Jakubík

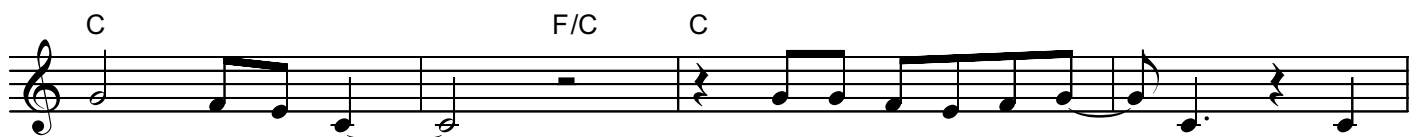
♩=137



1. Nám pra - ví Pán: „Měj - te vždy srd - ce čis - tá,



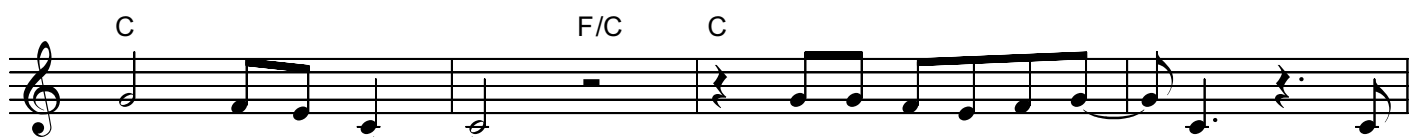
s Ot - cem, Du - chem při - jde - me k vám.“



Kéž mi - lost Tvá, od - puš - tě - ní a lá - ska nás



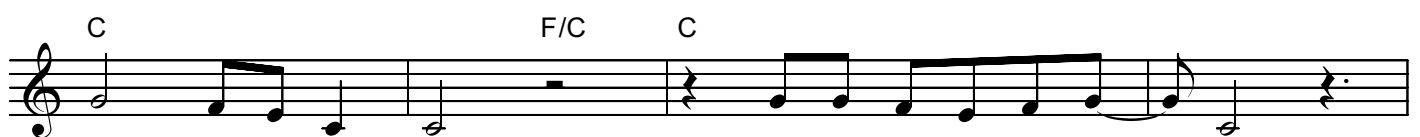
smí - ři s Te - bou, ži - vot nám dá.



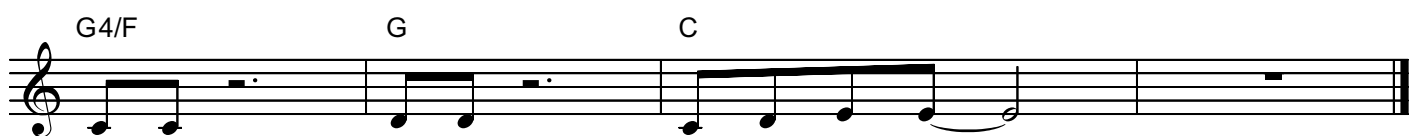
2. Tvé du - še chrám Pá - na své - ho ať ví - tá, jak



hlí - dka slun - ce při sví - tá - ní.



Dík, Pa - ne náš, no - vý ži - vot nám dá - váš,



s Ot - cem, Du - chem při - chá - zíš k nám.

*sbor*

C F/C C G4/F

Tvé du - še chrám Pá - na ať ví - tá! Hlíd - ka

G C C F/C

slun - ce při sví - tá - ní. Dík, Pa - ne náš,

C G4/F G C

no - vý ži - vot nám dá - váš, s Ot - cem, Du - chem při - chá - zíš k nám.

3 A♭ Gm7 C A♭ Gm7 C A♭ Gm7 C

A - men. A - men. A - men.