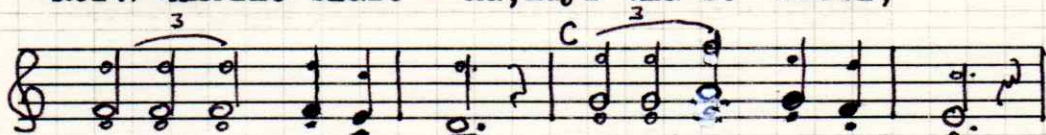
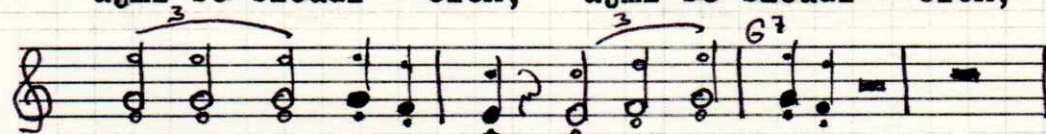


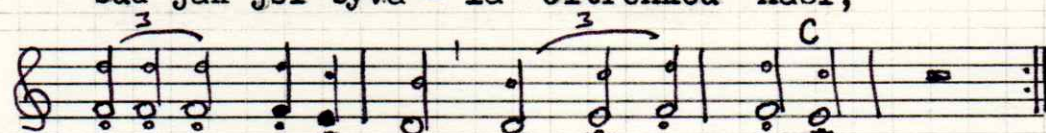
Ref.: Anežko blaže - ná, když tma se snáší,



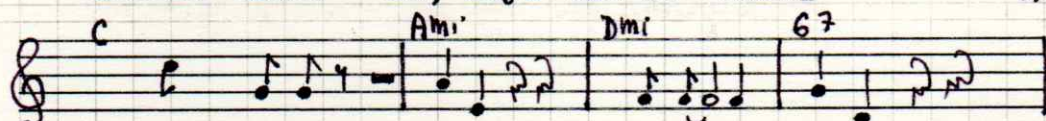
ujmi se bloudí - cích, ujmi se bloudí - cích,



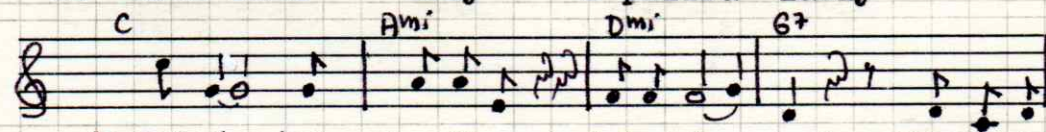
buď jak jsi býva - la Jitřenkou naší,



Anežko blaže - ná, když tma se snáší :/



2. Přes řeku bídy z pilířů lásky



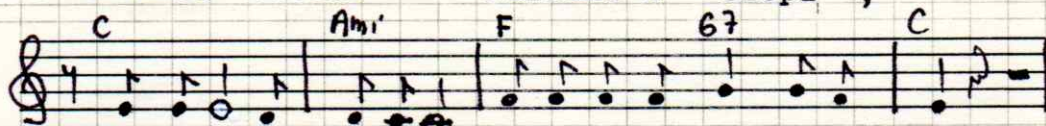
k srdcím jsi stavěla duhový most, v Slunci všech



slunci jsi koupala duši, byla jsi matkou,



matkou všech. Nemocní a slepí,



kulhaví a hluší okřivali tvým dote - kem.

