

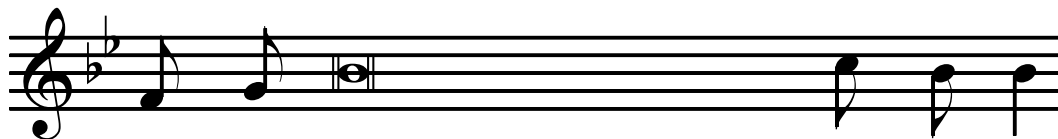
615a

Anděl Páně

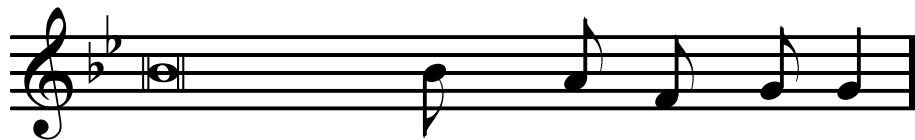
MODLITBY

T: Angelus Domini, 11. stol.

N: ČESKÝ



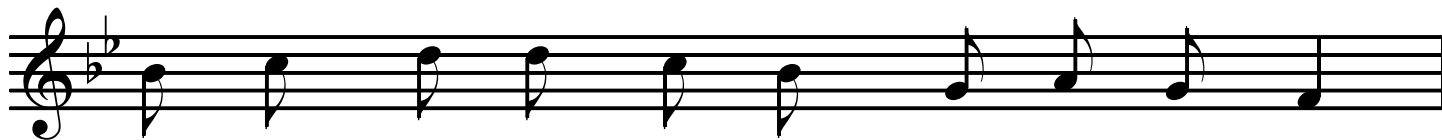
An - děl Páně zvěstoval Panně Ma - ri - i



a ona počala z Du - cha Sva - té - ho.



Zdá - vas, Ma - ri - a, mi - los - ti pl - ná, Pán s te - bou,



po - žeh - na - ná ty me - zi že - na - mi



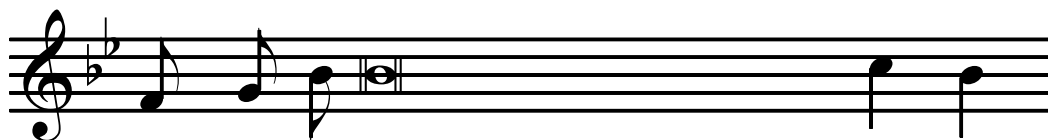
a po - žeh - na - ný plod ži - vo - ta tvé - ho, Je - žíš.



Sva - tá Ma - ri - a, Mat - ko Bo - ží, pros za nás hří - šné



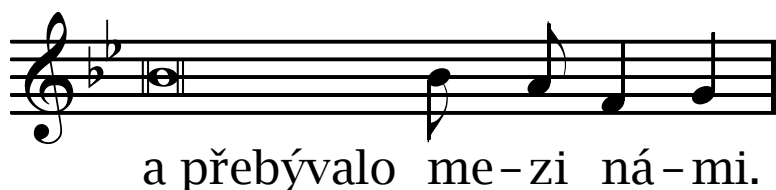
ny - ní i v ho - di - nu smr - ti na - ší. A - men.



Ma - ri - a řekla: Jsem služebnice Pá - ně,



ať se mi stane podle tvé - ho slo - va.



K: Oroduj za nás, svatá Boží Rodičko,

L: aby nám Kristus dal účast na svých zaslíbeních!

K: Modleme se:

Pane, poznali jsme andělské poselství

o vtělení Krista, tvého Syna;

vlej nám, prosíme, do duše svou milost, †

ať nás jeho umučení a kříž přivede ke slávě vzkříšení.

Skrze Krista, našeho Pána.

L: Amen.

K: Odpočinutí věčné dej zemřelým, Pane,

L: a světlo věčné ať jim svítí,

K: ať odpočívají v pokoji.

L: Amen.