

Žalm 24

Uvedení Páně do chrámu (2.2.)



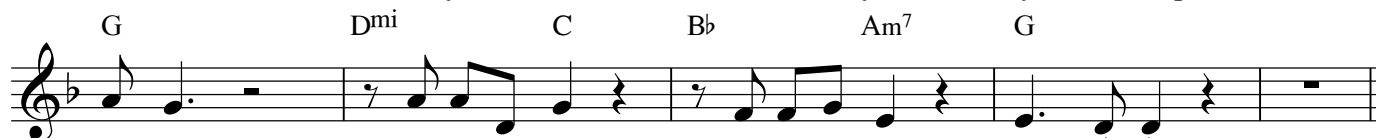
Ant.: Ať vej-de Hos-po-din, ať vej-de Hos-po-din, ať vej-de Hos-po-din,



On je král slá - vy.



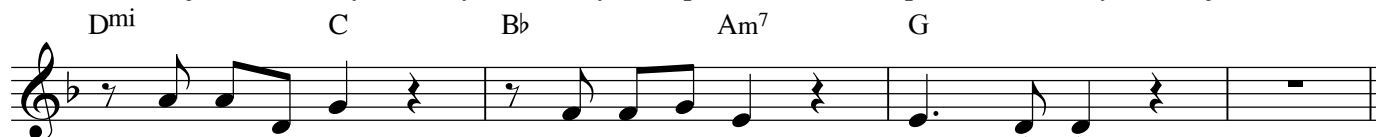
1. Zdvi - hně - te, brá - ny, zdvi-hně - te své klen - by, zvyš - te se pra - sta - ré



vcho - dy. Ať ve-jde král, ať ve-jde král slá - vy. —



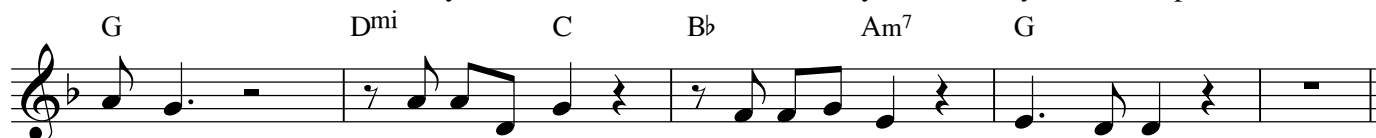
Kdo je král slá - vy? Sil - ný a moc - ný Hos-po-din, Hos-po-din u - dat - ný v bo - ji.



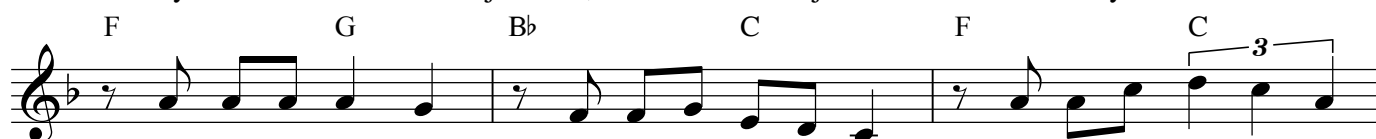
On je ten král, on je ten král slá - vy. —



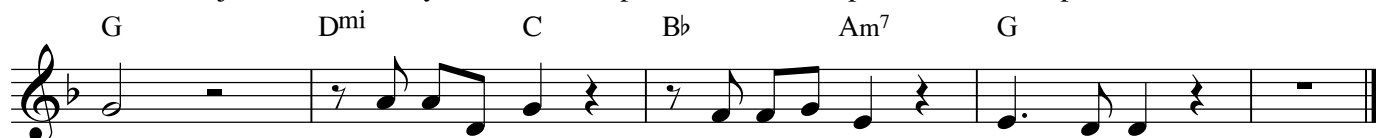
3. Zdvi - hně - te, brá - ny, zdvi-hně - te své klen - by, zvyš - te se pra - sta - ré



vcho - dy. Ať ve-jde král, ať ve-jde král slá - vy. —



4. Kdo je král slá - vy? Hos-po - din zá - stu - pů. Hos-po - din všech zá - stu -



pů. On je ten král, on je ten král slá - vy. —