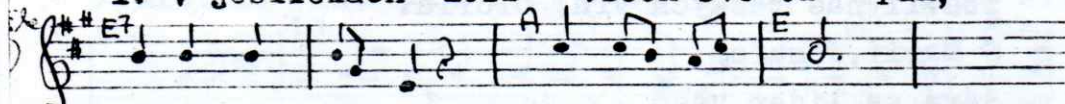


## 7

## PO PŘIJÍMÁNÍ



/solo/ 1. v jesličkách leží všech svě-tů Pán,



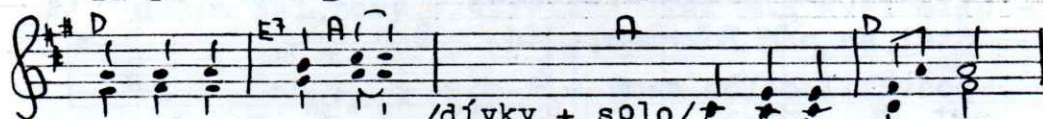
lidem byl da-rem pro spá-su dán.



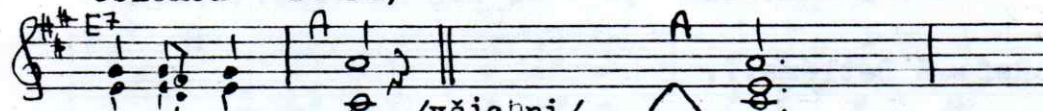
Hle, slávy Jeho hvězdnatý lem, oblohou



zá-ří nad Be-tlé - mem. /dívky/ oblohou zá-ří,



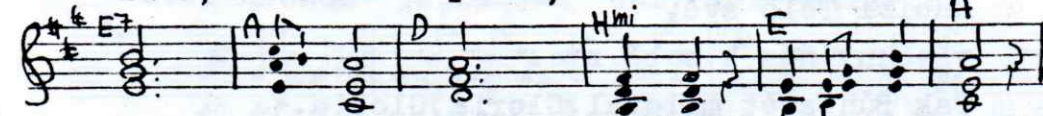
oblohou zá-ří, /dívky + solo/ oblohou zá-ří



na ce-lou zem. /všichni/ Ref.: Sláva buď



sláva, věčnému pá-nu, do nebe lidem



otvírá brá-nu, do nebe bránu otví-rá všem.

