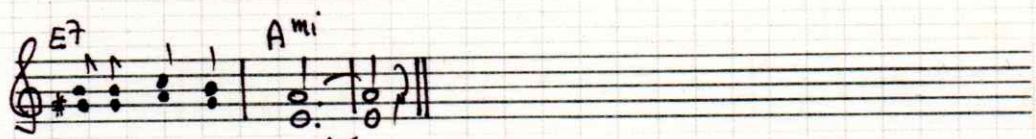


1. svého nadhvězdného, do času ko-neč - né - ho ,
2. moří se mu koří, an-děle láskou k Němu hoří,



1. se-stou-pil k nám, posvětil chrám, sám věčný
2. chce však jen k nám, dá-vá se nám, sám věčný

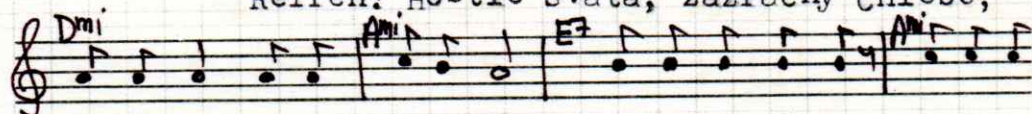


1. nekonečný Bůh.

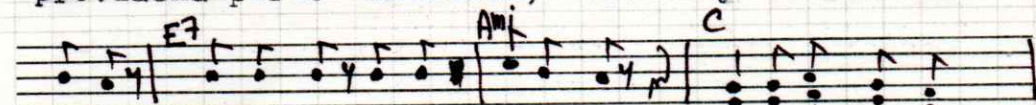
2. nekonečný Bůh.



Refrén: Hostie svatá, zázračný chlebe,



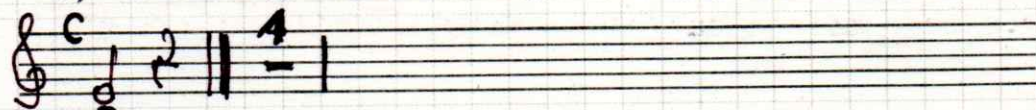
převzácná perlo katedrál, všemocný vládce země i



nebe, v tobě se lidem odevzdal. / Hosana zpívej-



me, chválu Mu vzdávej-me, navždy se nám ode-



vzdal . :/