

ZDENĚK POLOLÁNÍK
ZPĚVY MEZI ČTENÍMI



S církevním schválením Biskupství brněnského č.j.: Ep/990/12 ze dne 13. 9. 2012

© MUSICA SACRA, Brno

ISMN 979-0-706548-00-5

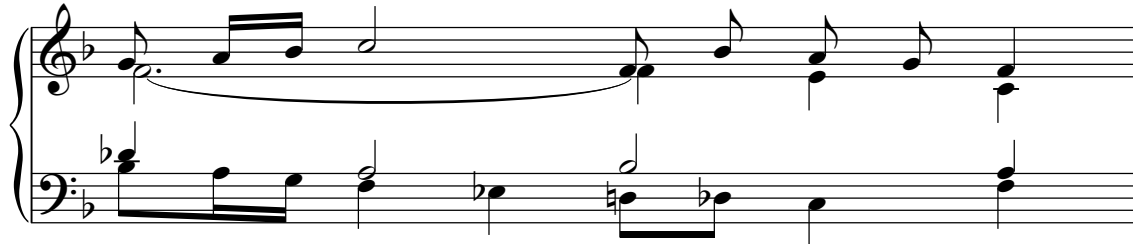
ZDENĚK POLOLÁNÍK
ZPĚVY MEZI ČTENÍMI

**Responsoriální žalmy a zpěvy před evangeliem
pro neděle, slavnosti a vybrané svátky**

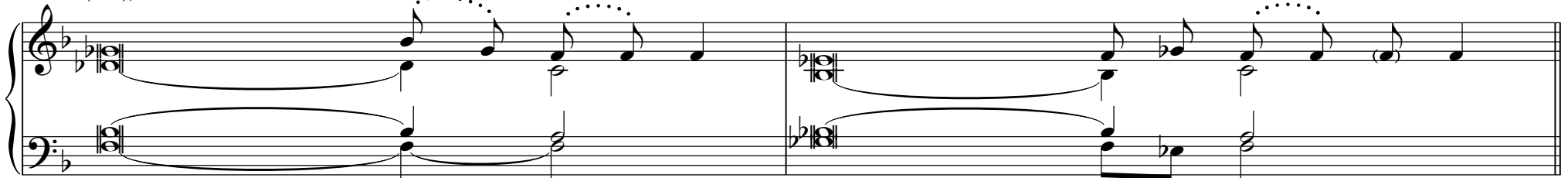
BRNO 2012

32. neděle v liturgickém mezidobí

Odpověď: Du - še má, chval Ho - spo - di - na!



Žl 146 (145), 6c-7. 8-9a. 9bc-10



- | | | | | |
|---|--|---|--|-------------|
| 1. Hospodin zachovává
dává | věr - nost na - vě - ky,
chléb la - čným. | zjednává
Hospodin vysvobo - | prá - vo u - tla - če - ným,
zu - je vě - - zně. | <i>Odp.</i> |
| 2. Hospodin otvírá
Hospodin sprave - | o - či sle - pým,
dli - vé mi - lu - je, | Hospodin napři -
Hospodin přistěho - | mu - je sklí - če - né,
val - ce chrá - - ní. | <i>Odp.</i> |
| 3. Hospodin podporuje siro -
Hospodin bude | tka a vdo - vu,
vlá - dnout na - vě - ky, | ale mate
tvůj Bůh, Sióne, po | ce - stu bez - bo - žní - ků.
vše - chna po - ko - le - ní. | <i>Odp.</i> |

ZDENĚK POLOLÁNÍK ZPĚVY MEZI ČTENÍMI

Responsoriální žalmy a zpěvy před evangeliem
pro neděle, slavnosti a vybrané svátky

Jako svou 20. publikaci
vydala MUSICA SACRA - Jednota na zvelebení církevní hudby na Moravě
Brno 2012
1. vydání

Redakčně připravili PhDr. Willi Türk a Bc. Ivo Prchal
Sazba Bc. Ivo Prchal
Odborná spolupráce PhDr. Karel Cikrle a Mag. Art. Ondřej Můčka
Korektury Svatava Baráková, Lenka a Petra Molíkovy

Tisk: Tiskárna WEGA, www.wega.cz